

infochroma ag

Sumpfstr. 3, CH-6300 Zug; Fax: 041 748 50 65, Tel: 041 748 50 60
e-mail: info@infochroma.ch, www.infochroma.ch

Mélanine dans le lait : L'analyse du problème

Le lait en Chine a été contaminé par la mélanine (formaldehyde de mélanine ou cyanurotriamine). Cela a été prouvé. Les conséquences sont fatales pour les plus jeunes : les bébés et les jeunes enfants. La raison pour laquelle la mélanine est ajoutée au lait, est que le lait apparaît ainsi plus riche en protéine et permet de ce fait, une augmentation du prix du lait. La teneur en protéine du lait n'est pas mesurée spécifiquement (mesure du taux de molécules azotées par Kjeldahl), ainsi la présence de mélanine n'est pas détectée.

Trouver de la mélanine dans le lait nécessite un test complet de produits à base de lait. La LC-MS est recommandée comme méthode analytique. La mélanine (de formule brute $C_3H_6N_6$) est un composé aromatique hétérocyclique qui du fait du caractère polaire des groupements amines peut être analysé par HPLC. La préparation d'échantillon est facilement réalisable par précipitation ou par SPE. La méthode est basée sur l'analyse de la mélanine dans la nourriture animale suite à un problème de contamination à la mélanine en 2007 du gluten du blé.

Nous serions ravis de vous assister dans la réalisation de cette application. La brochure concernant l'analyse des protéines peut être téléchargée à partir de notre site internet. Shodex vous propose de tester gratuitement ces colonnes et offre des rabais attractifs selon la quantité commandée.

Determination of Melamine and Cyanuric Acid Residues in Infant Formula using LC-MS/MS

<http://www.cfsan.fda.gov/~frf/lib4421.html>

Interim Method for Determination of Melamine and Cyanuric Acid Residues In Foods using LC-MS/MS

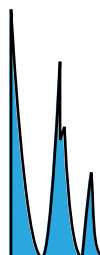
<http://www.cfsan.fda.gov/~frf/lib4422.html>

Melamin-Wikipedia

<http://en.wikipedia.org/wiki/Melamin>

Kjeldahl Method

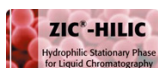
http://en.wikipedia.org/wiki/Kjeldahl_method



infochroma ag

Sumpfstr. 3, CH-6300 Zug; Fax: 041 748 50 65, Tel: 041 748 50 60
e-mail: info@infochroma.ch, www.infochroma.ch

Melamine in Milk: the analysis to the problem



Melamine with the chemical formula $C_3H_6N_6$ is a heterocyclic aromatic compound; because of the polar functional amino-groups the HPLC analysis with the zwitterionic Hilic phase proves to be particularly suitable. Sample preparation can be done easily by precipitation or by SPE. The method is based on the analysis of Melamine in animal feed after the pet food recall in 2007 where wheat gluten was contaminated with Melamine.



8SQ2702-152

SeQuant™ ZIC®-HILIC column
150 x 2.1 mm, 3.5 μ m, 200 Å
CHF 1800.00/pcs.

8SQ2712-152

SeQuant™ ZIC®-HILIC column
150 x 2.1 mm, 5 μ m, 200 Å
CHF 1640.00/pcs.

for the filtration of samples containing proteins HPLC Filter with Regenerated Cellulose Membrane

low protein-adsorption, highly hydrophilic surface,
especially suitable for the filtration of proteins
and biological samples.

8825C-RC-4

25 mm HPLC Filter
Regenerated Cellulose Membrane
0.45 μ m Pore Size
CHF 185.00/pack of 100 pcs.



Polypropylene Syringes



8899-PP20

20 ml Polypropylene Syringe
CHF 75.00/100 pcs.*

8890-PP3

3 ml Polypropylene Syringe
CHF 38.00/100 pcs.*

*all prices excl. VAT, postage and packaging CHF 13.50
quantity discounts apply on filters and syringes*

** price at a quantity of 500 pcs.*

<http://www.sach.ch/applica.html>



APPLICA 2009

16.-17. Juni 2009
Hotel Arte,
Olten, Schweiz

**Fachseminar zum Thema
Moderne Trennanalytik
Wasser & Proteine**