

infochroma ag

Sumpfstr. 3, CH-6300 Zug; Fax: 041 748 50 65, Tel: 041 748 50 60
e-mail: info@infochroma.ch, www.infochroma.ch

Bonjour

Nous connaissons déjà les appâts Mepps pour attraper les poissons prédateurs. Cependant, nous ne voulons pas attendre les poissons aujourd'hui, nous savons, par les informations, que nos mers sont déjà surexploitées. Nous voulons plutôt introduire un moyen de préparer les échantillons pleinement automatisé, pour partir « à la pêche » aux substances.

Le système MEPS, de SGE est une version miniaturisée de la SPE, où la cartouche SPE est incorporée dans l'aiguille d'une micro-seringue. Lorsqu'ils sont utilisés dans un autosampler programmable, comme les CTC par exemple, la préparation des échantillons peut être pleinement automatisée, et l'extrait peut être directement injecté dans le système chromatographique, sans concentration supplémentaire de l'échantillon.

Le matériau dans l'aiguille a été utilisé 50 fois sans effet carryover significatif, et est donc très économique. C'est donc comme la pêche, on peut attraper plus d'un poisson avec le même leurre.

Si vous désirez plus d'informations sur les MEPS, vous pouvez lire le PDF ci-joint, visiter notre site web ou nous contacter.

MEPS est disponible pour des applications en LC ou GC.

Comme nous élargissons constamment notre programme, nous voulons réduire notre stock de colonnes Agilent en faveur des colonnes SGE. Nous proposons donc les colonnes Agilent de notre stock à prix réduits, jusqu'à épuisement des stocks. Vous pouvez trouver plus d'informations sur les colonnes disponibles et leurs prix dans le document ci-joint.





Sumpfstr. 3, CH-6300 Zug; Fax: 041 748 50 65, Tel: 041 748 50 60
e-mail: info@infochroma.ch, www.infochroma.ch

Extraction et injection simultanée - MEPS (Micro Extraction by Packed Sorbent)



MEPS est la version miniaturisée des cartouches SPE traditionnelles

- MEPS est la version miniaturisée des cartouches SPE traditionnelles
- MEPS peut être utilisé avec seulement 10 µl d'échantillon, réduisant ainsi le volume nécessaire
- MEPS peut être pleinement automatisé- Le traitement des essais, l'extraction et l'injection sont réalisées en une seule manipulation.
- MEPS convient pour les GC et LC
- MEPS peut être utilisé en phase Inverse, Normale, mixed mode ou chromatographe échangeuse d'ions
- Phase SPE courantes

MEPS est composé de 2 parties : Les seringues et pistons et l'aiguille unitaire (BIN). La BIN contient la phase SPE. Les seringues à Gaz de 100µL ou 250 µL permettent le maniement sous conditions SPE standard. L'aiguille peut être changée facilement.

Kits se composant du seringue et du kit pour le développement d'application

Pour applications en GC:

Kit MEPS pour Thermo Scientific et CTC Analytics se composant du piston avec aiguille conique 0.63 mm, Gauge 23 et une phase C18, C8, C2, SILICA et C8+SCX

8S100R-MEPS-GCKit CHF 580.00/Kit
avec seringue MEPS 100µL et Kit MEPS comme décrit pour Thermo Scientific et CTC Analytics

8S250R-MEPS-TS-GCKit CHF 580.00/Kit
avec seringue MEPS 250µL et Kit MEPS comme décrit pour Thermo Scientific Thermo Scientific

8S250R-MEPS-CTC-GCKit CHF 580.00/Kit
avec seringue MEPS 250µL et Kit MEPS comme décrit pour CTC Analytics Systeme

Pour applications en LC:

Kit MEPS pour Thermo Scientific et CTC Analytics se composant du piston avec aiguille conique 0.72 mm, Gauge 22 et une phase C18, C8, C2, SILICA et C8+SCX

8S100R-MEPS-LCKit CHF 580.00/Kit
avec seringue MEPS 100µL et Kit MEPS comme décrit pour Thermo Scientific et CTC Analytics

8S250R-MEPS-TS-LCKit CHF 580.00/Kit
avec seringue MEPS 250µL et Kit MEPS comme décrit pour Thermo Scientific Thermo Scientific

8S250R-MEPS-CTC-LCKit CHF 580.00/Kit
avec seringue MEPS 250µL et Kit MEPS comme décrit pour CTC Analytics Systeme

Colonne BPX90 GC 90 % Cyanopropyl Polysilphenyl-Siloxan

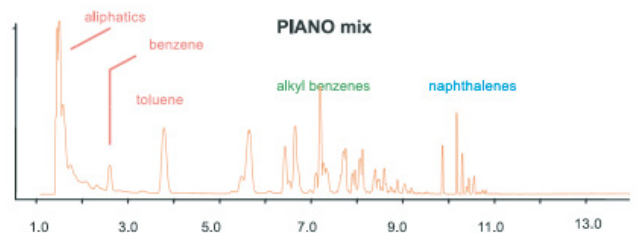
Limite de température de 280°C avec bonne stabilité



Sépare des mélanges seulement d'après leur polarité. Particulièrement adaptées aux substances avec doubles liaisons Pi

par exemple Colonne capillaire BPX90
Longueur 30 m, ID 0.25 mm
Epaisseur de film 0.25 µm
Temp. Limite 280°C

8SBPX90-30/025/025 CHF 930.00 /30 m



↑ C10 ↑ C11 ↑ C12 ↑ C13 ↑ C14 C15

ELUTION OF HIGHER ALKANES

Tous les prix net, sans TVA, sans emballage et frais CHF 12.00

Colonnes GC: Réduction des stocks

Placez votre commande en citant le code AT/GC07

Tous prix sont net, pas de réduction supplémentaire applicable; TVA et frais d'emballage et de transport (CHF 12.-) non inclus.
Promotion jusqu'à épuisement des stocks

Quelques colonnes sont en 'emballage d'origine âgées; Code emballage (CE) voyez ci-dessous

Phase	Longueur x ID, Film μm		Référence	Prix d'Offre	Prix Catalogue	CE
DB-5	60 m x 0.25 mm, 1.00 μm		122-5063	1100.00	1'253.00	4
DB-1701	15 m x 0.53 mm, 1.00 μm		125-0712	427.00	486.00	4
DB-1701	30 m x 0.53 mm, 1.00 μm		125-0732	777.00	883.00	3
DB-1301	15 m x 0.53 mm, 1.00 μm		125-1312	427.00	486.00	3
HP-1	12 m x 0.20 mm, 0.33 μm		19091-60312	349.00	397.00	2
HP-1	15 m x 0.32 mm, 1.00 μm	5" Basket	19091Z-211E	601.00	684.00	1
HP-1	30 m x 0.25 mm, 0.25 μm	5" Basket	19091Z-433E	628.00	714.00	1
HP-1	30 m x 0.32 mm, 1.00 μm		19091Z-213	679.00	772.00	3/4
HP-1	50 m, 0.20 mm, 0.33 μm	5" Basket	19091Z-105E	880.00	1'001.00	4
HP-1701	30 m x 0.32 mm, 0.25 μm		19091U-413	657.00	747.00	1
HP-1 HT	5 m x 0.53 mm, 0.09 μm		19095S-205	651.00	740.00	2/4
HP-23	30 m x 0.25 mm, 0.25 μm		19091H-133	600.00	682.00	1
HP-23	60 m x 0.25 mm, 0.25 μm		19091H-136	1146.00	1'303.00	1
HP-35	30 m x 0.53 mm, 1.00 μm		19095G-123	705.00	802.00	1
HP-35	50 m x 0.20 mm, 0.33 μm		19091G-105	704.00	800.00	1
HP-35	60 m x 0.32 mm, 0.25 μm		19091G-116	1022.00	1'162.00	1
HP-5	10 m x 0.10 mm, 0.17 μm		19091S-002	391.00	445.00	1
HP-5	10 m x 0.10 mm, 0.40 μm		19091J-441	398.00	453.00	1
HP-5	25 m x 0.20 mm, 0.50 μm		19091J-202	561.00	638.00	4
HP-5	25 m x 0.32 mm, 1.05 μm		19091J-212	601.00	684.00	1
HP-5	25 m x 0.32 mm, 0.52 μm		19091J-112	601.00	684.00	1
HP-5	30 m x 0.25 mm, 0.25 μm		19091J-433	628.00	714.00	4
HP-5	30 m x 0.53 mm, 2.65 μm		19095J-123	753.00	856.00	2
HP-5	50 m x 0.32 mm, 0.52 μm		19091J-115	1077.00	1'224.00	2
HP-5MS	15 m x 0.25 mm, 0.25 μm		19091S-431	440.00	501.00	4
HP-FFAP	15 m x 0.53 mm, 1.00 μm		19095F-120	445.00	506.00	1
HP-FFAP	25 m x 0.32 mm, 0.50 μm		19091F-112	613.00	697.00	1
HP-FFAP	30 m x 0.25 mm, 0.25 μm	5" Basket	19091F-433E	640.00	728.00	4
HP-INNOWax	25 m x 0.20 mm, 0.20 μm		19091N-102	561.00	638.00	3
HP-Innowax	30 m x 0.53 mm, 1.00 μm	5" Basket	19095N-123E	770.00	875.00	2
HP-Wax	15 m x 0.32 mm, 0.15 μm		19091X-011	380.00	432.00	2
HP-Wax	30 m x 0.32 mm, 0.50 μm		19091X-213	636.00	723.00	2
ULTRA-1	50 m x 0.20 mm, 0.33 μm		19091A-105	1254.00	1'426.00	4
ULTRA-2	25 m x 0.20 mm, 0.33 μm		19091B-102	828.00	941.00	4



Code emballage = 1



Code emballage = 2



Code emballage = 3



Code emballage = 4