

infochroma ag

Sumpfstr. 3, CH-6300 Zug; Fax: 041 748 50 65, Tel: 041 748 50 60
e-mail: info@infochroma.ch, www.infochroma.ch

Grüezi

Wir kennen den Mepps Schwinglöffel mit dem man Raubfische fischen kann. Doch heute wollen wir nicht den Fischen nachstellen, denn unsere Meere sind, wie man aus den Nachrichten entnehmen kann, ja bereits überfischt, sondern eine neue vollautomatisierbare Probenvorbereitung für das Fischen nach Substanzen vorstellen.

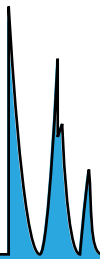
Das MEPS System von SGE funktioniert wie eine SPE aber im Mikrobereich und ist direkt in die Nadel einer Mikroliterspritze integriert. Eingesetzt in einen programmierbaren Sampler wie zum Beispiel den CTC kann so die Probenvorbereitung voll automatisiert werden und die gereinigte Probe direkt ohne zusätzliches Handling in die Chromatographie injiziert werden.

Das Packmaterial in der Nadel wurde ohne nennenswerte Verschleppung über 50 mal verwendet und ist dadurch auch Kosten sparend. Denn wie beim richtigen Fischen kann mehr als ein kapitaler Hecht mit dem selben Köder gefangen werden. Wollen Sie mehr wissen, lesen Sie das beigelegte PDF, besuchen Sie unsere Webseite oder fragen Sie uns an.

Das MEPS eignet sich sowohl für LC als auch GC Anwendungen.

Da wir ständig unser Programm ausbauen, wollen wir einen Teil des Agilent Säulen Lagers zu Gunsten der SGE Säulen reduzieren und bieten solange Vorrat die Agilent Lager Säulen zum Schnäppchenpreis an. Mehr Information dazu auf der beigelegten Liste.





Infochroma ag

Sumpfstr. 3, CH-6300 Zug; Fax: 041 748 50 65, Tel: 041 748 50 60
e-mail: info@infochroma.ch, www.infochroma.ch

Extraktion und Injektion in einem Durchgang - MEPS (Micro Extraction by Packed Sorbent)



MEPS ist die Microliter Version von herkömmlichen SPE Kartuschen

- MEPS ist mit Proben von nur 10 µl einsetzbar, reduziert also das benötigte Probenvolumen
- MEPS kann vollautomatisch eingesetzt werden - Proben Aufbereitung, Extraktions und Injektions Schritte werden on-line mit der selben Spritze durchgeführt
- MEPS ist geeignet für GC und LC
- MEPS ist einsetzbar für Reversed Phase, Normal Phase, Mixed Mode oder Ionen Austausch
- gängige SPE Phasen sind erhältlich

MEPS setzt sich aus zwei Teilen zusammen, der MEPS Spritze und der MEPS Extraktions-Nadel (BIN). Der BIN enthält die SPE Phase welche in die Spritzennadel eingebaut ist. Die gasdichten 100 µl oder 250 µl Spritze erlauben das Handling unter normalen SPE Bedingungen. Der BIN lässt sich einfach auswechseln.

Kits bestehend aus Spritze & Methodenentwicklungs Kit

Für GC Applikationen:

MEPS Methodenentwicklungs Kit für Thermo Scientific und CTC Analytics Systeme bestehend aus Extraktions-Nadel mit konischer Nadel mit 0.63mm AD, Gauge 23 enthält je 1 Phase C18, C8, C2, SILICA und C8+SCX

8S100R-MEPS-GCKit CHF 580.00/Kit
mit 100 µl MEPS Spritze und oben beschriebenem Methodenentwicklungs Kit passend für Thermo Scientific und CTC Analytics Systeme

8S250R-MEPS-TS-GCKit CHF 580.00/Kit
mit 250 µl MEPS Spritze und oben beschriebenem Methodenentwicklungs Kit für Thermo Scientific

8S250R-MEPS-CTC-GCKit CHF 580.00/Kit
mit 250 µl MEPS Spritze und oben beschriebenem Methodenentwicklungs Kit für CTC Analytics Systeme

Für LC Applikationen:

MEPS Methodenentwicklungs Kit für Thermo Scientific und CTC Analytics Systeme bestehend aus Extraktions-Nadel mit Nadel mit LC Spitze 0.72mm AD, Gauge 22 enthält je 1 Phase C18, C8, C2, SILICA und C8+SCX

8S100R-MEPS-LCKit CHF 580.00/Kit
mit 100 µl MEPS Spritze und oben beschriebenem Methodenentwicklungs Kit passend für Thermo Scientific und CTC Analytics Systeme

8S250R-MEPS-TS-LCKit CHF 580.00/Kit
mit 250 µl MEPS Spritze und oben beschriebenem Methodenentwicklungs Kit für Thermo Scientific

8S250R-MEPS-CTC-LCKit CHF 580.00/Kit
mit 250 µl MEPS Spritze und oben beschriebenem Methodenentwicklungs Kit für CTC Analytics Systeme

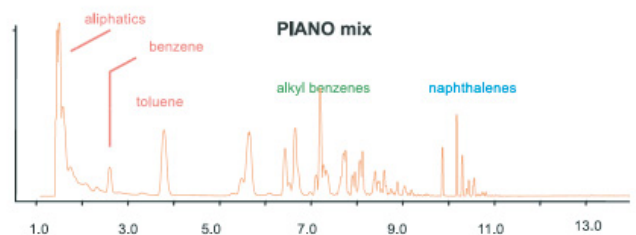
BPX90 GC Säule 90 % Cyanopropyl Polysilphenylen Siloxan Temperaturlimit von 280°C mit guter Stabilität



Trennt Gemische rein nach Polarität, so dass vor allem Substanzen mit Doppelbindungen eine π - π Wechselwirkung erfahren und besonders retardiert werden

z. Bsp. BPX90 Kapillarsäule
Länge 30 m, ID 0.25 mm, Filmdicke 0.25 µm
Temp.Limite 280°C

8SBPX90-30/025/025 CHF 930.00 /30 m



↑ C10 ↑ C11 ↑ C12 ↑ C13 ↑ C14 C15

ELUTION OF HIGHER ALKANES

Alle Preise pro Stk. exkl. MWSt, Porto und Verpackung

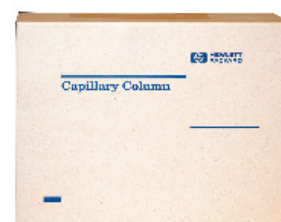
GC Säulen Lagerreduktion

Plazieren Sie Ihre Bestellung unter Angabe des Codes AT/GC07

alle Aktions-Preise Nettotiefpreise, keine weiteren Rabatte anwendbar, exkl. MWS/St., exkl. Porto und Verpackung (CHF 12.00)
Angebot gültig nur solange Vorrat

Die Säulen sind zum Teil in älterer Original Verpackung; Verpackungs Code (VC) siehe rechte Spalte in Tabelle

Phase	Länge x ID, Film μm		Produkt Nr.	Aktions Preis	Listpreis	VC
DB-5	60 m x 0.25 mm, 1.00 μm		122-5063	1100.00	1'253.00	4
DB-1701	15 m x 0.53 mm, 1.00 μm		125-0712	427.00	486.00	4
DB-1701	30 m x 0.53 mm, 1.00 μm		125-0732	777.00	883.00	3
DB-1301	15 m x 0.53 mm, 1.00 μm		125-1312	427.00	486.00	3
HP-1	12 m x 0.20 mm, 0.33 μm		19091-60312	349.00	397.00	2
HP-1	15 m x 0.32 mm, 1.00 μm	5" Basket	19091Z-211E	601.00	684.00	1
HP-1	30 m x 0.25 mm, 0.25 μm	5" Basket	19091Z-433E	628.00	714.00	1
HP-1	30 m x 0.32 mm, 1.00 μm		19091Z-213	679.00	772.00	3/4
HP-1	50 m, 0.20 mm, 0.33 μm	5" Basket	19091Z-105E	880.00	1'001.00	4
HP-1701	30 m x 0.32 mm, 0.25 μm		19091U-413	657.00	747.00	1
HP-1 HT	5 m x 0.53 mm, 0.09 μm		19095S-205	651.00	740.00	2/4
HP-23	30 m x 0.25 mm, 0.25 μm		19091H-133	600.00	682.00	1
HP-23	60 m x 0.25 mm, 0.25 μm		19091H-136	1146.00	1'303.00	1
HP-35	30 m x 0.53 mm, 1.00 μm		19095G-123	705.00	802.00	1
HP-35	50 m x 0.20 mm, 0.33 μm		19091G-105	704.00	800.00	1
HP-35	60 m x 0.32 mm, 0.25 μm		19091G-116	1022.00	1'162.00	1
HP-5	10 m x 0.10 mm, 0.17 μm		19091S-002	391.00	445.00	1
HP-5	10 m x 0.10 mm, 0.40 μm		19091J-441	398.00	453.00	1
HP-5	25 m x 0.20 mm, 0.50 μm		19091J-202	561.00	638.00	4
HP-5	25 m x 0.32 mm, 1.05 μm		19091J-212	601.00	684.00	1
HP-5	25 m x 0.32 mm, 0.52 μm		19091J-112	601.00	684.00	1
HP-5	30 m x 0.25 mm, 0.25 μm		19091J-433	628.00	714.00	4
HP-5	30 m x 0.53 mm, 2.65 μm		19095J-123	753.00	856.00	2
HP-5	50 m x 0.32 mm, 0.52 μm		19091J-115	1077.00	1'224.00	2
HP-5MS	15 m x 0.25 mm, 0.25 μm		19091S-431	440.00	501.00	4
HP-FFAP	15 m x 0.53 mm, 1.00 μm		19095F-120	445.00	506.00	1
HP-FFAP	25 m x 0.32 mm, 0.50 μm		19091F-112	613.00	697.00	1
HP-FFAP	30 m x 0.25 mm, 0.25 μm	5" Basket	19091F-433E	640.00	728.00	4
HP-INNOWax	25 m x 0.20 mm, 0.20 μm		19091N-102	561.00	638.00	3
HP-Innowax	30 m x 0.53 mm, 1.00 μm	5" Basket	19095N-123E	770.00	875.00	2
HP-Wax	15 m x 0.32 mm, 0.15 μm		19091X-011	380.00	432.00	2
HP-Wax	30 m x 0.32 mm, 0.50 μm		19091X-213	636.00	723.00	2
ULTRA-1	50 m x 0.20 mm, 0.33 μm		19091A-105	1254.00	1'426.00	4
ULTRA-2	25 m x 0.20 mm, 0.33 μm		19091B-102	828.00	941.00	4



Verpackungs Code = 1



Verpackungs Code = 2



Verpackungs Code = 3



Verpackungs Code = 4