

# Infochroma ag

Sumpfstr. 3, CH-6300 Zug; Fax: 041 748 50 65, Tel: 041 748 50 60  
e-mail: [info@infochroma.ch](mailto:info@infochroma.ch), [www.infochroma.ch](http://www.infochroma.ch)

## Le macrovial iV2 $\mu$ est maintenant également disponible avec tête à vis

Le macrovial iV2 $\mu$  pour les échantillons de très faible volume ou volatils que nous avons introduit il y a un an a prouvé sa valeur dans le quotidien du laboratoire. Plusieurs utilisateurs critiques préfèrent maintenant notre macrovial à une solution à base de vial et d'insert. Par conséquent, nous avons complété notre gamme avec une version « HP » compatible à tête vissable de notre iV2 $\mu$ .

Comme le  $\mu$ -vial, le nouveau iV2 $\mu$  a un insert intégré dans le corps d'un vial 2ml. Cependant, contrairement au  $\mu$ -Vial, l'insert du iV2 $\mu$  est fermé avec le bouchon. Cela signifie que le iV2 $\mu$  peut être utilisé avec des échantillons volatils, puisque l'échantillon ne peut s'évaporer dans l'espace entre le vial et l'insert. L'insert de 250  $\mu$ l à un embout très long et fin, par conséquent le volume mort est de moins de 5 $\mu$ l.

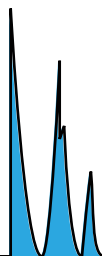
Nos clients apprécient particulièrement le iV2 $\mu$ -vial quand des échantillons volatils doivent être stockés au réfrigérateur pendant une longue période, ou pour les microréactions lorsque l'échantillon est agité.



Nous serions heureux de vous envoyer des échantillons pour que vous puissiez tester par vous-même ses avantages. La famille iV2 $\mu$  est maintenant complète. Choisissez entre vis 9mm, sertissage, ou à clipser, en verre borosilicate transparent ou ambré. Les vials n'attendent que vous !



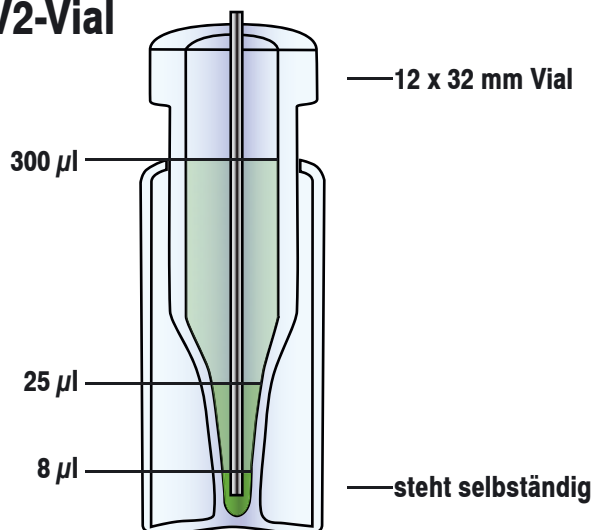
Noël arrive à grand pas, et nous fermerons notre production et nos bureaux pour les vacances. Nous serons fermés à partir du Vendredi 21 Décembre et reprendrons le 3 Janvier 2008. Nous souhaitons vous remercier, clients et lecteurs pour votre temps et intérêt pour notre information, et vous souhaitons une très bonne nouvelle année, sous le signe de la santé, famille, joie et succès.



# Infochroma ag

Sumpfstr. 3, CH-6300 Zug; Fax: 041 748 50 65, Tel: 041 748 50 60  
e-mail: info@infochroma.ch, www.infochroma.ch

## iV2-Vial



### Aperçu des avantages:

#### Insert fermé avec le bouchon

Insert fermé avec le bouchon  
pas d'échantillon qui s'échappe dans l'espace entre le vial et l'insert  
Idéal pour les micro-réactions  
Adapté aux échantillons volatils et à la lyophilisation

#### Insert long à bout étroit

Adapté aux aiguilles avec trou sur le coté  
Très petit volume mort (< 5µl)

#### Design pratique

« stand alone », pas de support nécessaire  
Correspond aux standards 12 x 32 mm  
Design robuste

### à sertir iV2µ-Vial



8002-CV-H/iV2µ  
8002-CV-D/iV2µ

#### G003-AC-Ru/Te

bouchon à sertir en aluminium  
avec septum en caoutchouc/PTFE



### à clipser/sertir iV2µ-Vial



8002-SC-H/iV2µ  
8002-SC-D/iV2µ

#### 8003-SC-Si/Te

bouchon à clipser  
avec septum en silicone/PTFE



### compatible Agilent iV2µ-Vial



8004-HP-H/iV2µ  
8004-HP-D/iV2µ

#### 8004-HP-CB-Ru/Te

9 mm bouchon à visser  
avec septum en caoutchouc/PTFE



Prix en CHF/Unité de Prix; sans TVA		Quantité [Pcs.]		
Référence	Paquet de	500 pcs.	1000 pcs.	5000 pcs.
8002-CV-D/iV2µ	500 pcs.	107.00 / 100 pcs	100.00 / 100 pcs	93.00 / 100 pcs
8002-CV-H/iV2µ	500 pcs.	102.00 / 100 pcs	96.00 / 100 pcs	89.00 / 100 pcs
8002-SC-D/iV2µ	500 pcs.	107.00 / 100 pcs	100.00 / 100 pcs	93.00 / 100 pcs
8002-SC-H/iV2µ	500 pcs.	102.00 / 100 pcs	96.00 / 100 pcs	89.00 / 100 pcs
8003-SC-Si/Te	100 pcs.	37.00 / 100 pcs	32.00 / 100 pcs	31.00 / 100 pcs
8004-HP-CB-Ru/Te	100 pcs.	29.00 / 100 pcs	25.00 / 100 pcs	24.00 / 100 pcs
8004-HP-D/iV2µ	500 pcs.	116.00 / 100 pcs	109.00 / 100 pcs	102.00 / 100 pcs
8004-HP-H/iV2µ	500 pcs.	109.00 / 100 pcs	102.00 / 100 pcs	95.00 / 100 pcs
G003-AC-Ru/Te	500 pcs.	15.50 / 100 pcs	13.00 / 100 pcs	12.50 / 100 pcs

Tous les prix net, sans TVA, sans emballage et frais CHF 12.00