



Sumpfstr. 3, CH-6300 Zug; Fax: 041 748 50 65, Tel:041 748 50 60; info@infochroma.ch

HPLC renversée ou la séparation avec ZIC-Hilic

Nous vous souhaitons une bonne 2007 et de succès avec la réalisation de vos objectifs et souhaits.

Aujourd'hui, nous voulons vous montrer comment au moyen de HPLC l'élution des substances peut être renversée. Les phases de HPLC de Sequant retardent des substances strictement selon leur polarité pratiquement indépendant de leur masse. Ceci signifie qu'on peut résoudre des problèmes de séparation qui jusqu'ici ont été au delà des possibilités de la chromatographie à phase inverse classique. (les contre-parties dans la GC seraient les BPX90 de SGE)

Comme l'eau est la substance d'élution la plus forte, séparation commence classiquement par une grande quantité d'acétonitrile, le ZIC-Hilic est faite pour optimiser les applications qui sont difficiles pour des colonnes de RP-AQ. La différence peut être vue dans le fait que ce n'est pas uracile qui est employé pour mesurer le temps mort mais le toluol. C'est avec plaisir que nous vous rendons visite dans votre laboratoire pour discuter avec vous les avantages des colonnes de Sequant et si vos problèmes de separation peuvent être résolus avec ces colonnes.

Envoyez nous un email ou appelez nous pour fixer un rendez-vous avec le spécialiste d' application de Sequant Harald Dibovski.

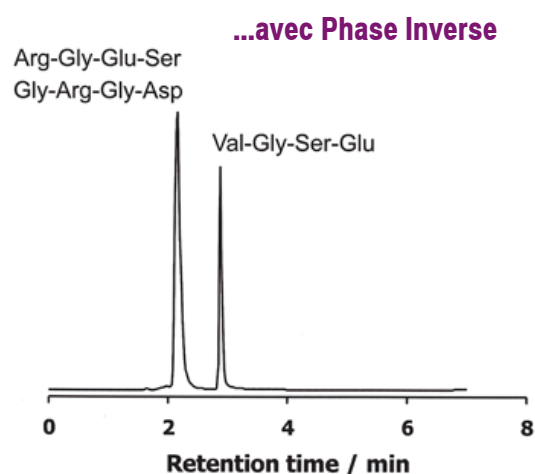
Même si nous ne pouvons pas promettre que Sequant est la solution pour tous les problèmes d'applications nous discuterons les possibilités, les avantages et desavantages avec vous comme vous avez l'habitude de nous.

ZIC®-HILIC

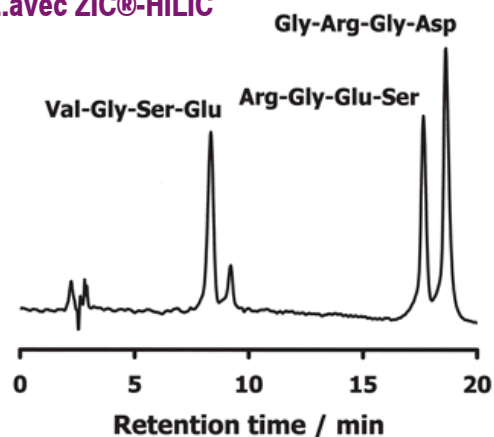
Les avantages des colonnes ZIC®-HILIC:

- ☛ directement orthogonal au separation de Phase Inverse
 - ☛ seulement molécules avec un group fonctionnel polaire sont retardées
 - ☛ condition doux de „buffer“
 - ☛ idéal pour LC/MS, ELSD, Corona etc.
 - ☛ permet Upscaling et Downscaling linéaire
 - ☛ sensibilité élevée pour LC/MS en comparaison des phases RP-AQ
 - ☛ pour la séparation de:
 - z.B. aminoacides, peptide, nucleotide, amine, phenol, acides, glucides, composés glucuronides et glycuronides composés phosphorylés, saphonine
- toutes les molécules qui s'éluent près du temps mort de la PR ou qui emploient des réactifs d'ion-interaction

ordre d'éluion inverse de la Phase Inverse



...avec ZIC®-HILIC



Colonne Analytique, PEEK, avec 2.1 mm ID

Tailles de Particules	Tailles de Pores	Langueur	Quantité par boîte	No. Produit	CHF/boîte
3.5 μm	200 Å	50 mm	1 pcs	8SQ2702-052	1440.00
3.5 μm	200 Å	100 mm	1 pcs	8SC2702-102	1600.00
3.5 μm	200 Å	150 mm	1 pcs	8SQ2702-152	1800.00

Analytical Column, PEEK, with 4.6 mm ID

Tailles de Particules	Tailles de Pores	Langueur	Quantité par boîte	No. Produit	CHF/boîte
5 μm	200 Å	100 mm	1 pcs	8SQ2712-105	1480.00
5 μm	200 Å	150 mm	1 pcs	8SQ2712-155	1640.00
5 μm	200 Å	250 mm	1 pcs	8SQ2712-255	1940.00

tous les prix sont nets, excl. TVA, excl. CHF 12.00 emballage et frais