



Sumpfstr. 3, CH-6300 Zug; Fax: 041 748 50 65, Tel:041 748 50 60; [info@infochroma.ch](mailto:info@infochroma.ch)

## Verkehrte HPLC Welt oder Trennen mit ZIC-Hilic

Wir wünschen Ihnen ein erfolgreiches neues Jahr und dass Sie Ihren Zielen und Wünschen in diesem Jahr einen grossen Schritt näher kommen.

Heute wollen wir Ihnen eine interessante Umkehr der Elution von Substanzen mittels HPLC präsentieren. Die HPLC Phasen von Sequant retardieren Substanzen streng nach ihrer Polarität praktisch unabhängig von Ihrer Masse und so können Trennprobleme gelöst werden, die bis anhin ausserhalb der Möglichkeiten der klassischen Reversed Phase (RP) Chromatographie waren. (als Pendant in der GC wäre dies die BPX90 von SGE).

Da Wasser das stärkste Elutionsmittel ist, Separationen beginnen klassisch mit hohen Acetonitril Anteilen, ist die ZIC-Hilic prädestiniert um schwierige Applikationen für RP-AQ Säulen zu optimieren. Den Unterschied erkennt man daran, dass im Gegensatz zu klassischen RP-Phasen nicht Uracil zur Messung der Totzeit dient sondern Toluol. Gerne würden wir mit Ihnen die Vorteile der Sequant Säulen in Ihrem Labor diskutieren und ob sich Ihre Trennprobleme damit lösen lassen.

Schreiben Sie uns ein Mail oder rufen Sie uns an um einen Beratungstermin mit dem Applikationsspezilisten von Sequant Herrn Harald Dibowski zu vereinbaren.

Auch wenn wir keinen UHU-Slogan versprechen können „im Falle eines Falles Sequant trennt einfach alles ....“ werden wir gerne die Möglichkeiten und Vor- und Nachteile wie Sie es von uns gewohnt sind, mit Ihnen diskutieren.

## ZIC®-HILIC

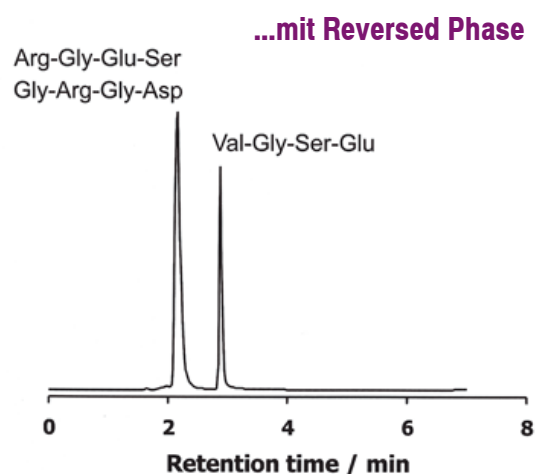
### Die Vorteile der ZIC®-HILIC Säulen:

- ☛ direkt Komplementär zu RP Trennungen
- ☛ es werden nur Moleküle mit polaren Gruppen retardiert
- ☛ milde Pufferbedingungen
- ☛ optimal LC/MS, ELSD, Corona etc. kompatibel
- ☛ lineares Upscaling und Downscaling möglich
- ☛ höhere Sensitivität für LC/MS gegenüber RP-AQ Phasen
- ☛ mögliche Substanzklassen:

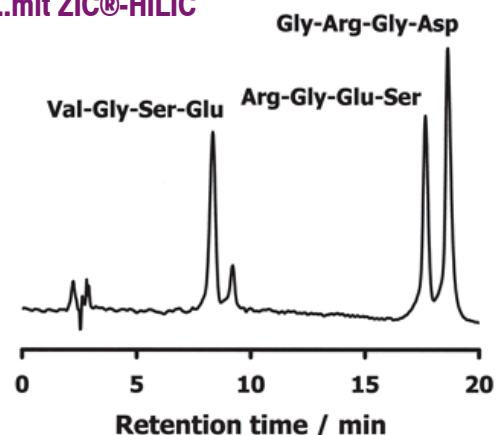
z.B. Aminosäuren, Peptide, Nucleotide, Amine, Phenole, Säuren, Kohlenhydrate, Glucuronidierte bzw. glykosilierte Verbindungen, Phosphorylierte Verbindungen, Saponine .....

alle Moleküle die nah an der Totzeit RP Phase eluieren oder die Ionenpaarreagenzien verwenden

### Umgekehrte Elutionsreihenfolge zu Reversed Phase



### ...mit ZIC®-HILIC



### Analytische Säule, PEEK, mit 2.1 mm ID

Partikelgrösse	Porengrösse	Länge	Pack à	Bestell Nr.	CHF/Pack
3.5 µm	200 Å	50 mm	1 Stk.	8SQ2702-052	1440.00
3.5 µm	200 Å	100 mm	1 Stk.	8SC2702-102	1600.00
3.5 µm	200 Å	150 mm	1 Stk.	8SQ2702-152	1800.00

### Analytische Säule, PEEK, mit 4.6 mm ID

Partikelgrösse	Porengrösse	Länge	Pack à	Bestell Nr.	CHF/Pack
5 µm	200 Å	100 mm	1 Stk.	8SQ2712-105	1480.00
5 µm	200 Å	150 mm	1 Stk.	8SQ2712-155	1640.00
5 µm	200 Å	250 mm	1 Stk.	8SQ2712-255	1940.00

alle Preise Nettotiefpreise;  
Mengenrabatt erhältlich; exkl. MWSt;  
exkl. CHF 12.00 Porto und Verpackung