

# infochroma

Sumpfstr. 3, CH-6300 Zug; Fax: 041 748 50 65, Tel: 041 748 50 60  
www.infochroma.ch; info@infochroma.ch

## 2 ml Screw Vial Kit aus Klarglas

für TSP Autosampler: 8004-Kit-NM-ST14-H

Narrow Mouth Screw Vial Kit bestehend aus:

2 ml Narrow Mouth Screw Vial; 8 mm Screw Cap (schwarz) mit Durchstichöffnung und blau/grauem 1.4 mm dickem Silikon/PTFE Septum  
verpackt in Lagerschachtel à 100 Stk.

73.00/100 Stk. bei Abnahme von 1000 Stk.



für Waters Autosampler: 8004-Kit-NM-ST101-H

Narrow Mouth Screw Vial Kit bestehend aus:

2 ml Narrow Mouth Screw Vial; 8 mm Screw Cap mit Durchstichöffnung und blau/grauem 1 mm dickem Silikon/PTFE Septum  
verpackt in Lagerschachtel à 100 Stk.

84.00/100 Stk. bei Abnahme von 1000 Stk.

weitere Screw Vial Kits  
finden Sie auf unserer  
Webseite unter:  
[www.infochroma.ch/vials/kits](http://www.infochroma.ch/vials/kits)

## Neu: Headspace Vials mit Schraubverschluss

Die Headspace Screw Vials können sowohl für Headspace wie auch für Probenextraktion eingesetzt werden. Denn die Screw Caps sind mit allen gängigen 20 mm Septen kompatibel.

### Magnetische Screw Caps

Die Screw Caps sind magnetisch und somit auch für den Einsatz im CTC Autosampler geeignet.

### Vial & Cap Kompatibel mit folgenden Autosamplern

CTC, Gerstel, Shimadzu & Varian

### 8C20-HSV-MSCST3

20 ml Headspace Vial Kombipack bestehend aus:

20 ml Headspace Screw Vial (8C20-HSV)  
18 mm Screw Cap magnetisch, mit eingelegtem  
3 mm dickem Silikon/Teflon Septum (8C18-MS-CT3)

CHF 99.00/100 Stk. bei Abnahme von 1000 Stk.

Preis netto, exkl. MWSt., Porto und Verpackung, keine weiteren Rabatte anwendbar; Angebot gültig bis 26.08.2005

35%



## Filterieren von kleinen Volumina mit geringem Probenverlust

4 mm Filter: Probenvolumen  $\leq 1$  ml  
Probenverlust  $< 15 \mu$ l



### z. Bsp.

mit Nylon Membrane  
Porengrösse:  $0.45 \mu$ m  
Farbe: grün

zum Filterieren von:

Wasser, wässrigen Lösungen  
Alkohol, Basen, benzoiden  
Kohlenwasserstoffen, THF

8804-N-4 CHF 129.00/100 Stk.

### z. Bsp.

Regenerierte Zellulose (RC) Membrane  
Porengrösse:  $0.2 \mu$ m  
Farbe: grau

zum Filterieren von:

Proteinen  
Peptiden und anderen  
Biomolekülen

8804-RC-2 CHF 129.00/100 Stk.

ausführliche Information zu unseren HPLC Filtern finden Sie auf unserer Webseite: [www.infochroma.ch/filter](http://www.infochroma.ch/filter)

## In-Line Filter zum Schutz von HPLC System und Säule

Auf Grund von Pumpenabrieb, Algenbildung und/oder Bakterienwachstum in der mobilen Phase finden sich in jedem HPLC System automatisch viele Kleinstpartikel.

Ein einfaches System wie diese In-Line Filter verhindern, dass diese Kleinstteile sich ablagern oder Kratzschäden verursachen.

- 100% Biokompatibel
- erhältliche Porengrössen :  
 $0.5 \mu$ m,  $2 \mu$ m,  $5 \mu$ m,  $10 \mu$ m
- Druckstabil bis 350 bar

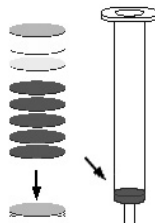


z. Bsp. 8VJR-68250  
In-Line Filter PEEK  
PAT Fritte PEEK eingefasst,  $5 \mu$ m  
CHF 63.00/Stk.

alle Preise netto, exkl. MWSt., Porto und Verpackung

## SPE Disk Kartuschen mit revolutionärer Festphasen Extraktions Technologie

Die Empore SPE Kartusche besteht aus einem Polypropylen Kartuschenkörper mit Luer Fitting. Am unteren Ende des Kartuschenkörpers ist eine dünne Partikelbeladene (Silica oder Copolymer) Membrane (Disk) mit einem speziell gefertigten Vorfilter fixiert.



### volle Aktivität der Partikel

Im Gegensatz zu herkömmlichen SPE Kartuschen sind die Partikel der Empore SPE Disk in einer stabilen inerten Matrix (PTFE-Fäden) eingebettet. Da keine zusätzlichen Stoffe, wie Verbindungsmaterialien verwendet werden, ist die volle Aktivität der Partikel gewährleistet.

### deutlich bessere Filtrierleistung

Der Vorfilter hat unterschiedliche Porengrössen. Er besteht aus mehreren Schichten von Polypropylenfäden. Schicht für Schicht verringert sich die Porengrösse von ca.  $10 \mu$ m bis ca.  $2 \mu$ m. Dies verbessert die Filtrierleistung deutlich. Die meisten Analyten haben keine Affinität zu Polypropylen und passieren den Filter problemlos.

## konzentriertere Probe als bei herkömmlichen SPE Kartuschen

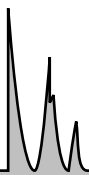
Mit der Empore Technologie ist es möglich, für die Membran Disk Partikel von  $< 12 \mu$ m zu verwenden. Dadurch kann die Disk dicht beladen werden und die Partikelverteilung ist sehr gleichmässig. Daraus resultiert eine hohe Effizienz unter Einsatz geringer Lösemittelmengen. Die Probe ist konzentrierter.

z.Bsp. Abmessung Standard Kartusche  
Kartuschengrösse: 7 mm / 3 mm  
Probenvolumen  $50 \mu$ l - 2 ml  
Elutionsvolumen 200 - 400  $\mu$ l  
Partikelgrösse 40 - 60  $\mu$ m

Phase C18 Disk auf Kieselgelbasis zur Extraktion von semi- und nichtflüchtigen organischen Verbindungen aus:  
Wasserproben, Lebensmitteln Extrakten, Bodenproben, physiologischen Flüssigkeiten, PAH, Pestiziden

83M-4215(SD) CHF 610.00/150 Stk.

ausführliche Information finden Sie auf unserer Webseite:  
[www.infochroma.ch/pep](http://www.infochroma.ch/pep)

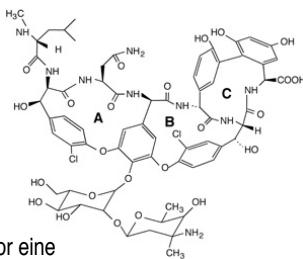


## Chirobiotic - mehr als nur eine chirale Phase !

Die Chirobiotic Phase besteht aus makrozyklischen Glycopeptiden, die mit mehreren Verknüpfungen chemisch an die Silikaoberfläche gebunden werden. Dies verleiht der Phase grösste Stabilität.

Man unterscheidet vier Chirobiotic Phasen, die sich ergänzend zueinander verhalten: Chirobiotic V, -T, -Tag & -R.

Die hohe Selektivität der Phasen ist durch die Vielzahl verschiedener Wechselwirkungen gegeben. Neben der sterischen Wechselwirkung des Moleküls und den korbähnlichen Einschlüssen (A,B,C) spielen dipol-dipol Wechselwirkungen und Wasserstoff-Brückenbindungen im Peptid Grundgerüst eine grosse Rolle. Ebenso hat das Molekül eine Ionen-, eine Amin- und eine Zucker Gruppe. Im NP Modus spielt der Pi-Akzeptor eine zentrale Rolle.



Dank diesen Reaktionsmöglichkeiten respektive -eigenschaften erreicht man mit dieser Phase eine hochselektive chirale Trennung aber auch eine ausgezeichnete achirale Trennung; insbesondere bei Aminosäuren

und Peptiden. (Aminosäuren können direkt, ohne Derivatisierung getrennt werden.)

Eine weitere Besonderheit der Chirobiotic Phase ist ihre Lösungsmittel-beständigkeit. Im Gegensatz zu vielen herkömmlichen Chiralen Stationären Phasen, kann die Chirobiotic Säule mit fast allen gängigen Lösungsmitteln und Puffern im NP-, RP-, polar-ionischen- und polar-organischen Modus eingesetzt werden (Methanol, Acetonitril, THF, NH<sub>4</sub>OAc, IPA, TEA, Hexan, Heptan, Isopropanol, etc.)

Diese Eigenschaften erlauben den Einsatz dieser Phase sowohl in der klassischen HPLC als auch in der LC/MS.

unser Sommer Angebot gültig bis 30.09.2005

**HPLC Säule**  
Chirobiotic-V (Vancomycin)  
zur Trennung von sekundären und tertiären Aminen, neutrale Molekülen, Amide, Säuren und Ester

13%

Abmessung: 250 x 4.6 mm

**8A10-V-250-4.6 CHF 1795.00**

**Screening Kit**

Chirobiotic-V, -T, -R, -Tag  
Screening Kit bestehend aus vier chiralen HPLC Säulen mit den Phasen: Vancomycin, Teicoplanin, Teicoplanin Aclycon, Ristocetin A

18%

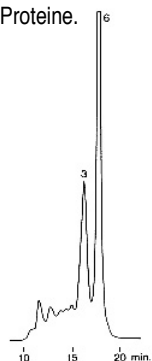
Abmessung: 100 x 4.6 mm

**8A10-Kit-10200 CHF 4950.00**

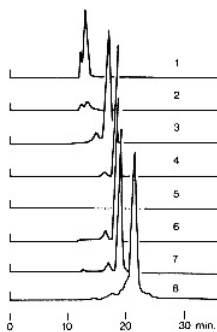
Preise netto, exkl. MWSt., Porto und Verpackung, keine weiteren Rabatte anwendbar

## PROTEIN KW-803 die Lösung für Proteintrennung

Die PROTEIN KW-803 ist eine Silica basierende GFC Phase. Speziell hergestellt zur Analyse von biologischen Stoffen mit hohem Molekulargewicht, wie Proteine.

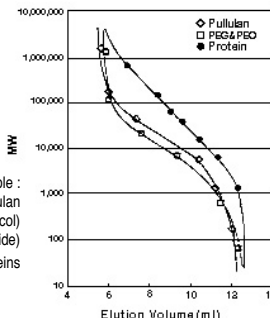


Sample : Human serum	50 µl
1. Fibrinogen	50 µl
2. alpha2 Macroglobulin	50 µl
3. IgG	50 µl
4. Transferrin	50 µl
5. Plasminogen	50 µl
6. Albumin	100 µl
7. Antitrypsin	100 µl
8. Hemoglobin	100 µl



Säule: Shodex PROTEIN KW-803 (8.0 x 300 mm) x 2  
Eluent: 50mM Phosphat Buffer (pH 7.0) + 0.3M NaCl  
Fluss Rate: 1.0ml/Min  
Detektor: Shodex UV (280 nm)  
Säulen Templ.: Raum Temperatur

Säule: Shodex PROTEIN KW-803 (8.0 x 300 mm)  
Eluent: (Proteine); 50mM Natrium Phosphat Buffer (pH 7.0) + 0.3M NaCl (Pullulan, PEG, PEO); H 2O  
Fluss Rate: 1.0ml/Min  
Detektor: (Proteine); Shodex UV (220 nm), (Pullulan, PEG, PEO); Shodex RI  
Säulen Temp: Raum Temperatur



**GFC Säule Silica**

**8920-PROTEIN-KW803 CHF 1400.00/Stk.**

Porengrösse: 5 µm

Abmessung: 8.0 x 300mm

Preise netto, exkl. MWSt., Porto und Verpackung

## Valcobond Unimolecular™ Low Bleed VB1-U GC Säule

Unpolare Dimethylpolysiloxan Phase zur Trennung von Aminen, Aromen & Duftstoffen, PAHs, PCBs, Pesticiden, Phenolen

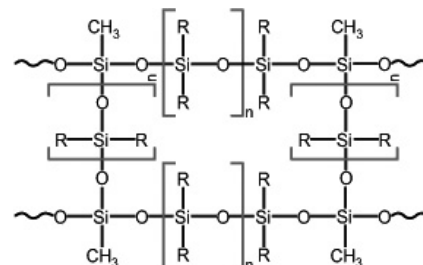
- hochstabil, Temperaturbeständig bis 450°C, geringes Bluten
- MS Zertifiziert
- für schnelle effiziente Trennungen

Die Beschichtung der VB1-Unimolecular Kapillarsäule besteht aus einem vorgereinigten Polymer, bei dem die Oligomere abgetrennt sind. Dadurch erreicht man, dass die Beschichtung aus einer einzigen Molekülstruktur besteht. Dieser Struktur werden durch einen Vernetzungsmechanismus Siloxan Endgruppen hinzugefügt.

Daraus resultiert eine Phase, die praktisch aus einem einzigen riesigen Molekül besteht und keine volatilen Komponenten und Silanol Endgruppen enthält.

Unimolecular Phasen sind thermisch stabil bis 450°C und zeichnen sich dadurch durch geringes Bluten aus.

Struktur der Unimolecular Phase



**Fused Silica Kapillarsäule**

Temperatur: -40 bis 370°/400°C

Länge: 30 m

ID: 0.25 mm

Filmdicke: 0.25 µm

**8801-VB1U-FS30/025 CHF 890.00**

**Edelstahl Kapillarsäule**

Temperatur: -40 bis 400°/450°C

Länge: 30 m

ID: 0.25 mm

Filmdicke: 0.25 µm

**8801-VB1U-SS30/025 CHF 850.00**

Preise netto, exkl. MWSt., Porto und Verpackung