



informer

Sumpfstr. 3, CH-6300 Zug; Fax: 041 740 20 08, Tel.: 041 740 18 28
e-mail: info@infochroma.ch; www.infochroma.ch

Titan® HPLC Spritzenfilter zu attraktivem Preis



8825-RC-2

Die RC Membrane weist sich aus, durch eine geringe Protein-Adsorption bei äusserst hydrophiler Oberfläche; sie eignet sich daher besonders zur Filtration von Proteinen und biologischen Flüssigkeiten

Filterdurchmesser: 25 mm
Porengrösse: 0.2 µm
Farbe: grau

zum Spezialpreis 135.00 CHF/Pk
mindest Abnahme 3 Pack
nur solange Vorrat



8830-P-10

Die PTFE Membrane ist chemisch resistent gegen alle organischen Lösungsmittel, starken Säuren und Basen; wird bis zu einem Probenvolumen von 10 ml für die TOC Analytik eingesetzt

Filterdurchmesser: 30 mm
Porengrösse: 1.0 µm
Farbe: dunkelblau

zum Spezialpreis 165.00 CHF/Pk
mindest Abnahme 3 Pack
Angebot gültig bis 30.06.2005

Nettostiefpreise, exkl. MWSt, Porto & Verpackung, keine weiteren Rabatte anwendbar

HPLC & GC Säulen im Test

Sie brauchen zur Lösung Ihrer Trennfrage eine HPLC oder GC Säule, und möchten diese vorerst testen. Wir bieten Ihnen:

mit 40 % Testrabatt

HPLC Säulen von Column Engineering (NP/RP)
Chirale HPLC Säulen von Astec
GC Säulen von Vici Gig Harbor

für 14 Tage zum Test

HPLC Säulen von Shodex (Analytisch bis Präparativ)
GC Säulen von SGE

Für eine Beratung wenden Sie sich an unsere Spezialisten:

HPLC Säulen: Frau Gentner: natasha.gentner@infochroma.ch

GC Säulen: Herr Pichler: peter.pichler@infochroma.ch



Barcode Etiketten fürs Labor erfordern eine genaue Bedarfsanalyse

Barcode Etiketten sind nicht für den Verkauf «ab Stange» geeignet.

Barcode Etiketten müssen auf die Bedürfnisse und den Ablauf im Labor optimiert sein. Dies erfordert eine genaue Abklärung der Bedürfnisse und Bedingungen.

Auf Grund unserer Erfahrung in diesem Gebiet sind wir in der Lage eine genaue Bedarfsanalyse und qualitätsgesicherte Produktion zu bieten.

Mehr Information zu Barcode Etiketten unter www.infochroma.ch/vials/barcode

oder fragen Sie an:

e-mail: christian.baumli@infochroma.ch



infoWeb-Bewerb

Wir finden unsere Webseite gut. Finden Sie das auch?

Ihre Meinung und unsere Webseite ist uns was Wert.

Finden Sie einen von 4 infochroma „i“ Link auf unserer www.infochroma.ch und gewinnen Sie einen Einkaufsgutschein im Wert von CHF 100.00 zum Einlösen bei Ihrer nächsten Bestellung ab CHF 750.00.

Zusätzlich erhalten die ersten 3 Teilnehmer eine Flasche australischen Wein.

Das Kleingedruckte entnehmen Sie unserer Webseite www.infochroma.ch



infoWeb-Bewerb

Methodenentwicklungs Kit für NP/RP - die Lösung zum schnellen Screening zu fairem Preis

Unsere zwei Methodenentwicklungs Kits, bestehend aus vier HPLC Säulen, ermöglichen ein rasches Screening. Die Phasen wählen Sie aus unserem umfassenden Angebot an NP/RP Materialien von Column Engineering.

Methodenentwicklungs Kit 80CE-MEKit-3

4 HPLC Säulen
freie Phasenwahl
Partikelgrösse: 3 µm
Abmessung: 50 mm x 4.6 mm
CHF 1245.00/Kit



Methodenentwicklungs Kit 80CE-MEKit-5

4 HPLC Säulen, freie Phasenwahl
Partikelgrösse: 5 µm
Abmessung: 50 mm x 4.6 mm
CHF 1145.00/Kit
Preise, exkl. MWSt, Porto & Verpackung

Laden Sie das entsprechende Datenblatt von unserer Webseite: www.infochroma.ch

ILMAC^{III} Stand 1.1/E66

24. - 27.05.2005 | Messe Basel

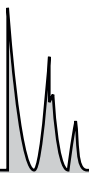
- vermittelt Wissen
- Wissen bildet weiter
- sehen heisst erkennen
- Probleme suchen Lösungen

Mit diesem informer schicken wir Ihnen

- 2 Gratis Eintrittsgutscheine zur ilmac 2005
- 1 Orientierungsplan zur ilmac 2005



Besuchen Sie uns am infochroma Stand in der Halle 1.1 Stand E66

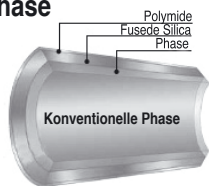


GC Säulen mit polarer Hochtemperatur Phase SolGel Wax Phase von SGE

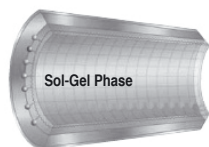
Die Phase der SolGel Kapillarsäule wird chemisch an das Fused Silica gebunden; sie ist somit auf dem Trägermaterial fest verankert, womit alle Rest OH Gruppen abgedeckt sind. Dies im Unterschied zur konventionellen Methode, wo das Fused Silica mit der stationären Phase beschichtet wird. Deshalb ist die Phase absolut inert, insbesondere gegenüber basischen Verbindungen.

- ☛ stationäre polare Phase
- ☛ extrem hohes Temperaturlimit von 300°C
- ☛ geringes Bluten und hohe Inertheit

Mehr Information finden Sie auf unserer Webseite unter: <http://www.infoagil.ch/sge/solgel.html>



Die Phase ist auf die Oberfläche der Fused-Silika Kapillare aufgebracht und mit schwacher, intermolekularer Bindung daran gebunden.



Die Sol-Gel Schicht ist kovalent an das Fused-Silika gebunden und verankert die stationäre Phase fest mit diesem Untergrund.

Focus Liner™ - Der Liner mit den «Wespentailen»

- ☛ durch die Einengungen im Liner ist die Quarzwolle an der idealen Position im Liner fixiert, kann sich also weder nach oben noch nach unten verschieben und so die Vorteile von Quarzwolle zunichte machen
- ☛ die obere Einengung verhindert, dass die Quarzwolle zum Septum wandert
- ☛ die untere Einengung verhindert, dass die Quarzwolle durch die Spritzenadel nach unten geschoben wird
- ☛ daraus resultiert eine ausgezeichnete Reproduzierbarkeit der Analyse

Die zwei Einschnürungen sichern die optimale Position der Quarzwolle um die Spitze der Nadel nach der Injektion erfolgreich abzuweischen. Das ergibt eine verbesserte Reproduzierbarkeit.



Gerätespezifische Listen aller erhältlichen Liner finden Sie auf unserer Webseite unter: <http://www.infochroma.ch/gc>

3M SPE Disk Kartuschen

Die Disk der Empore SPE Kartusche besteht aus Vorfilter und Membrane. Ein Dichtring fixiert die Disk am unteren Ende des Kartuschenkörpers.

Jede Kartusche hat einen patentierten Vorfilter aus Polypropylen mit abgestufter Dichte, das heisst, der Vorfilter wird mit jeder Schicht feinporiger.

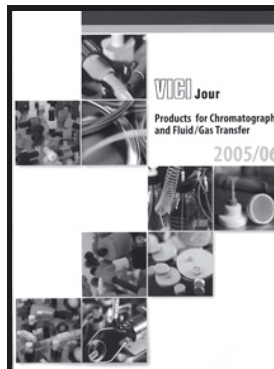
Abmessung Standard Kartusche
Kartuschengrösse: 7 mm / 3 mm
Probenvolumen 50 µl - 2 ml
Elutionsvolumen 200 - 400 µl
Partikelgrösse 40 - 60 µl



Phase C18 Disk auf Kieselgelbasis zur Extraktion von semi- und nichtflüchtigen organischen Verbindungen aus: Wasserproben, Lebensmitteln Extrakten, Bodenproben, physiologischen Flüssigkeiten, PAH, Pestiziden

Laden Sie das entsprechende Datenblatt von unserer Webseite: www.infochroma.ch/prep

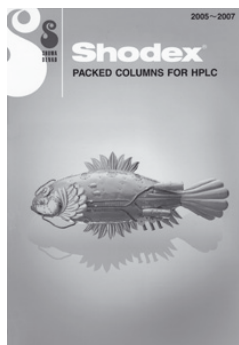
Tubing, Fittings, Fritten etc. - Vici Jour Katalog 2005



- ☛ Chromatographie Tubing
- ☛ Polymer & Edelstahl Fitting für Hoch- und Niederdruck
- ☛ Handling System und Filter für Mobile Phase
- ☛ Fritten
- ☛ PEEK Säulen & Vorsäulen
- ☛ Probenschleifen

Fordern Sie ein Exemplar an unter: www.infochroma.ch/katalog

Analytisch bis Präparativ - Shodex HPLC Säulen Katalog 2005 - 2007



- ☛ Polymer- und Silica-Phasen für die NP/RP Chromatographie
- ☛ diverse Phasen für die Ionen- und Ionenaustausch Chromatographie
- ☛ HIC Phasen zur Trennung polarer Substanzen
- ☛ Chirale Phasen
- ☛ Zucker Phasen
- ☛ SEC Phasen, für GPC und GFC sowie Multi Mode Phase
- ☛ diverse LC/MS High Throughput Phasen

Fordern Sie ein Exemplar an unter: www.infochroma.ch/katalog

Bewährte Standard NP/RP Phasen - BrownLee™ PerkinElmer Zubehör Katalog



- ☛ BrownLee™ HPLC Säulen mit den Phasen Aquapore®, Spheri-5® und Polypore®
- ☛ HPLC & GC
- ☛ Zubehör zu PerkinElmer Geräten

Fordern Sie ein Exemplar an unter: www.infochroma.ch/katalog