

F4/2004

infochroma

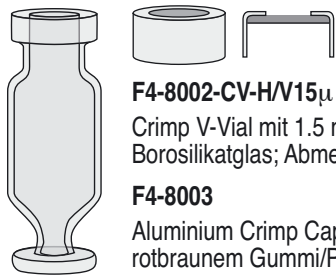
Sumpfstr. 3, CH-6300 Zug; Fax: 041 740 20 08, Tel.: 041 740 18 28
e-mail: info@infochroma.ch; www.infochroma.ch

Vial & Cap mit Gummi/PTFE Septum im Kombipack zu attraktivem Preis

www.infochroma.ch/vials

V-Vial & Crimp Cap

je 2000 Stk. V-Vials & Caps zum Kombi-Preis von:
CHF 55.55/100 Stk.
entspricht einem Rabatt von 24 %



F4-8002-CV-H/V15 μ (2000 Stk.)

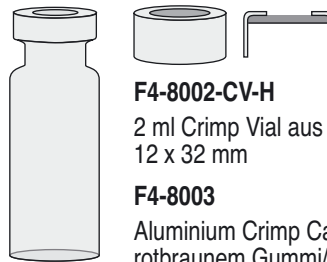
Crimp V-Vial mit 1.5 ml Gesamtvolumen, aus klarem Borosilikatglas; Abmessung: 12 x 32 mm

F4-8003 (2000 Stk.)

Aluminium Crimp Cap mit eingelegtem 1mm dickem rotbraunem Gummi/PTFE Septum

2 ml Crimp Vial & Crimp Cap

je 2000 Stk. Vials & Caps zum Kombi-Preis von:
CHF 25.25/100 Stk.
entspricht einem Rabatt von 13 %



F4-8002-CV-H (2000 Stk.)

2 ml Crimp Vial aus klarem Borosilikatglas; Abmessung: 12 x 32 mm

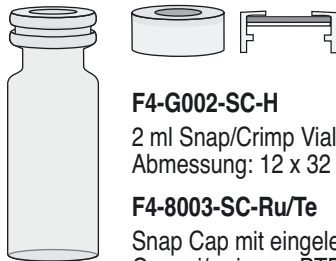
F4-8003 (2000 Stk.)

Aluminium Crimp Cap mit eingelegtem 1mm dickem rotbraunem Gummi/PTFE Septum



2 ml Snap/Crimp Vial & Cap

je 2000 Stk. Vials & Caps zum Kombi-Preis von:
CHF 45.45/100 Stk.
entspricht einem Rabatt von 22 %



F4-G002-SC-H (2000 Stk.)

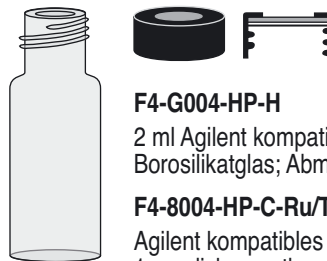
2 ml Snap/Crimp Vial aus klarem Borosilikatglas; Abmessung: 12 x 32 mm

F4-8003-SC-Ru/Te (2000 Stk.)

Snap Cap mit eingelegtem 1mm dickem rotbraunem Gummi/weissem PTFE Septum

2 ml Agilent kompatibles Screw Vial & Cap

je 2000 Stk. Vials & Caps zum Kombi-Preis von:
CHF 45.45/100 Stk.
entspricht einem Rabatt von 24 %



F4-G004-HP-H (2000 Stk.)

2 ml Agilent kompatibles Screw Vial aus klarem Borosilikatglas; Abmessung: 12 x 32 mm

F4-8004-HP-C-Ru/Te (2000 Stk.)

Agilent kompatibles Screw Cap schwarz mit eingelegtem 1mm dickem rotbraunem Gummi/weissem PTFE Septum

HPLC Spritzenfilter mit farbigem Dichtring

www.infochroma.ch/filter

- ☛ Membrane und Porengrösse auf Gehäuse aufgedruckt
- ☛ farbiger Dichtring & Luer Lock Design
- ☛ 30 mm Filter mit Vorfilter aus Borosilikatglas

Nylon (N)

hydrophile und sehr reine Membrane. TOC Messungen im Spurenbereich zeigen eine Adsorption von polaren Substanzen an der Membrane, besonders geeignet für Filtration von wässrigen Proben, bis 50°C einsetzbar

PTFE (P)

zur Filtration von Lösungsmitteln, organischen Lösungen, starken Säuren und Basen, bis 100°C einsetzbar, eignet sich bedingt auch für wässrige Proben, wird bis zu einem Probenvolumen von 10 ml für die TOC Analytik eingesetzt



17 mm

bis 10 ml
Filtrations Volumen
Porengrösse 0.45 μ m

F4-8817-N-4

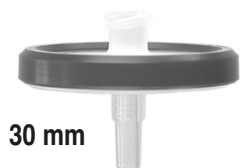
Farbe: grün
CHF 295.00/200 Stk.

entspricht einem Rabatt von 18 %

F4-8817-P-4

Farbe: gelb
CHF 295.00/200 Stk.

entspricht einem Rabatt von 24 %



30 mm

bis 100 ml
Filtrations Volumen
Porengrösse 0.45 μ m

F4-8830-N-4

Farbe: grün
CHF 395.00/200 Stk.

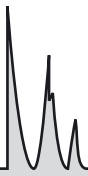
entspricht einem Rabatt von 27 %

F4-8830-P-4

Farbe: gelb
CHF 395.00/200 Stk.

entspricht einem Rabatt von 27 %

Preise: in CHF bei der angegebenen Menge; netto exkl. MWSt., Porto und Verpackung; keine weiteren Rabatte anwendbar
Preisänderungen oder Irrtümer vorbehalten. Alle Produkte solange Vorrat. Angebote gültig bis 31.12.2004.



HPLC Säulen & Zubehör



Brownlee™ Standard RP/NP Phasen

www.infochroma.ch/hplc

Universell einsetzbare C18 Phase zur Trennung kleiner Moleküle.

Brownlee™

Spheri-5, RP-18 250 x 4.6 mm

Partikelgrösse: 5 µm
 Porengrösse: 80 Å
 Bonding: C18 monofunktional, 14% C
 Endcapping: Ja

Bestell Nr. F4-8PE-01712016 CHF 980.00



Matrix HPLC Säulen

www.infochroma.ch/hplc

Universell einsetzbare Phase, ideal zur Trennung von polaren Substanzen.



Matrix C18 AQ - Durch die Verwendung von hochreinem Silica ist der Metallionengehalt sehr gering. Daher ist die Säule gut einsetzbar für die Trennung von polaren und/oder basischen Komponenten.

Matrix C18 AQ 150 x 4.6 mm

Partikelgrösse: 3 µm
 Porengrösse: 100 Å
 Bonding: C18
 Endcapping: polar

Bestell Nr. F4-8CE-R3FI-171

CHF 490.00

entspricht einem Rabatt von 25 %

Chiral HPLC

www.infochroma.ch/hplc

Enantiomeren Trennung

ASTEChirobiotic Methodenentwicklungskit

Makrozyklische Glycopeptide kovalent gebunden an Kieselgel

Chirobiotic V Vancomycin
 Trennung von Aminen, Amiden und Estern

Chirobiotic T Teicoplanin
 Trennung von underivatisierten α, β, γ Aminosäuren im RP Modus, N-derivatisierte Aminosäuren, Hydroxycarbonsäuren, kleinen Aromaten und Betablockern
 Alternative zur Kronether Phase und LEG

Chirobiotic R Ristocetin
 Trennung von di- und tri-Peptiden, iso- und allo-Leucinen, Hydroxycarbonsäuren, chiralen Anionen u. w.

Chirobiotic TAG Teicoplanin Aglycon
 Trennung von Aminosäuren, Glycopeptiden, Carmatin,

Methoden Entwicklungs Kit bestehend aus:

1 Stk. Chirobiotic V HPLC Säule, 100 x 4.6 mm
 1 Stk. Chirobiotic T HPLC Säule, 100 x 4.6 mm
 1 Stk. Chirobiotic R HPLC Säule, 100 x 4.6 mm
 1 Stk. Chirobiotic TAG Säule, 100 x 4.6 mm
 2 Stk. Säulen Verbindungsstücke
 1 Stk. Chirobiotic Handbuch

Bestell Nr. F4-8A10-Kit-10200 CHF 2995.00



Zuckeranalytik

www.infochroma.ch/hplc



Shodex Asahipak NH2P-50 - Polymer basierende, sehr robuste und langlebige Amino Phase zur Trennung von Monosaccharose, Disaccharose, Oligosaccharose und Zucker in Alkohol. (Verteilung und Adsorption)

Shodex Asahipak NH2P-50 4D 150 x 4.6 mm

Bestell Nr. F4-8920-Aspak-NH2P-50/4D

CHF 840.00

entspricht einem Rabatt von 20 %

OPTI-LYNX™ Vorsäulenhalter & Kartusche

www.infochroma.ch/hplc



- mit 1/4 Drehung ist die Verbindung mit idealem Verbindungsdruck hergestellt
- kann problemlos, zeitsparend und ohne Kraftaufwand geöffnet und verschlossen werden
- einfachstes Einsetzen der Vorsäule in den OPTI-LYNX™ Halter (Connector)
- bei allen Verbindungsteilen Totvolumen < 2 µl

Kombipack bestehend aus:

OPTI-LYNX™ Vorsäulenhalter Kit & Kartusche Kromasil C18

1 Stk. Universal Port Adapter
 1 Stk. Vorsäulenhalter, 1 Stk. Haltercap
 5 Stk. Vorsäulen Kartusche: Kromasil C18
 benötigte Fittings

Bestell Nr. F4-11-02232-AA/EA

CHF 640.00

entspricht einem Rabatt von 21 %

OPTI-LYNX™ Vorsäulenhalter Kit mit Kartusche Kromasil C8

1 Stk. Universal Port Adapter
 1 Stk. Vorsäulenhalter, 1 Stk. Haltercap
 5 Stk. Vorsäulen Kartusche: Kromasil C8
 benötigte Fittings

Bestell Nr. F4-11-02232-AA/EB

CHF 640.00

entspricht einem Rabatt von 21 %

HPLC Lampe für Agilent Detektor

www.infochroma.ch/hplc

Cathodeon Deuterium Lampe kompatibel

mit folgenden Detektoren

1050VW (79853C)
 1050MW (7954A)
 1090 DAD Serie I/II

Bestell Nr. F4-80LU-P21e

CHF 595.00

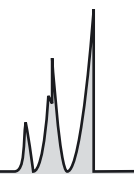
äquivalent zu 79883-60002

CHF 755.00





GC Säulen & Zubehör



ValcoBond das "W" von J&W

www.infochroma.ch/gc



VB-1 (100% dimethylpolysiloxane)

Universell einsetzbare GC Phase mit folgenden Vorteilen:

- ☛ schnellere Konditionierung als bei Standard-Kapillarphasen – mehr Analysenzeit
- ☛ verbessertes Signal zu Rausch Verhältnis – höhere Nachweisempfindlichkeit
- ☛ bedingt durch geringeres Bluten – weniger Kontamination der MS Ionenquelle

ValcoBond VB-1 30 m, 0.25 mm ID, 0.25 µm

Temperaturlimite 60 - 340/360 °C

Bestell Nr. **F4-8VCFS-A03025-025B** CHF 450.00

Aequivalent zu DB-1ms; 30 x 0.25 mm x 0.25 µm; 122-0132 - CHF 718.00

VB-5 (5% phenyl / 95% dimethylpolysiloxane)

Zur Trennung von: Herbiziden, Kohlenwasserstoffen, leichtflüchtigen Verbindungen, PCBs, Pharmaka, Phenolen, schwefelhaltigen Substanzen, usw

ValcoBond VB-5 30 m, 0.25 mm ID, 0.25 µm

Temperaturlimite 60 - 340/360 °C

Bestell Nr. **F4-8VCFS-B03025-025B** CHF 450.00

Aequivalent zu DB-5ms; 30 x 0.25 mm x 0.25 µm; 122-5532 - CHF 718.00

SolGel Wax™ - temperaturstabile Wax Phase

www.infoagil.ch/sge/solgel.html

Die Phase der SolGel Kapillarsäule wird chemisch an das Fused Silica gebunden; sie ist somit auf dem Trägermaterial fest verankert, womit alle Rest OH Gruppen abgedeckt sind. Dies im Unterschied zur konventionellen Methode, wo das Fused Silica mit der stationären Phase beschichtet wird. Deshalb ist die Phase absolut inert, insbesondere gegenüber basischen Verbindungen.

- ☛ stationäre polare Phase
- ☛ extrem hohes Temperaturlimit von 300°C
- ☛ geringes Bluten und hohe Inertheit



SolGel Wax 30 m, 0.32 mm ID, 0.5 µm

Temperaturlimite 30 - 280/300 °C

Bestell Nr. **F4-8S30QC3-SGWAX-0.5** CHF 820.00

entspricht einem Rabatt von 20 %

Autosampler Spritzen im günstigen 6er Pack

www.infochroma.ch/gc

passend zu Agilent Technologies Autosampler 7673, 7683 & 6850

Spritze 5 µl mit Festnadel
Nadel AD 0.63 mm
Nadel Länge 42 mm
Nadel Gauge 26



Bestell Nr. **F4-8S-SK-5F-AT-0.63** (Pk à 6 Stk.) CHF 377.00

äquivalent zu 5182-0875 CHF 406.00

Focus Liner™

www.infochroma.ch/gc

Durch Einengung des Liners wird die Quarzwolle an der optimalen Position fixiert. Dies verhindert, dass die Quarzwolle sich weder nach oben noch nach unten verschiebt und so die Vorteile von Quarzwolle zunichte gemacht werden.

Daraus resultiert eine ausgezeichnete Reproduzierbarkeit der Analyse

Focus Liner für Agilent Technologies Injektor


4.0 mm ID Split/Splitlos Focus Liner™

 4.0 x 6.3 x 78.5 mm

Bestell Nr. **F4-LNR-AT2002** Pack à 5 Stk. CHF 168.00

entspricht einem Rabatt von 20 %

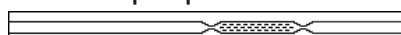
4.0 mm ID Split/Splitlos Tapered Focus Liner™

 4.0 x 6.3 x 78.5 mm

Bestell Nr. **F4-LNR-AT2003** Pack à 5 Stk. CHF 198.00

entspricht einem Rabatt von 20 %

2.3 mm ID Split/Splitlos Fast Focus Liner™

 23 x 6.3 x 78.5 mm

Bestell Nr. **F4-LNR-AT2005** Pack à 5 Stk. CHF 168.00

entspricht einem Rabatt von 20 %

SilTite™ Fitting ohne Nachziehen dicht

www.infochroma.ch/gc

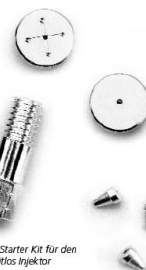
stabile und dauerhaft gasdichte Verbindung um die Kapillarsäule:

SilTite™ Ferrules und Ueberwurfmutter sind aus dem selben Material und expandieren und kontrahieren deshalb im aufheizenden oder abkühlenden Ofen im selben Verhältnis.

Der Konus der Ueberwurfmutter ist exakt auf den konischen Winkel des Ferrules abgestimmt. Das ergibt einen perfekten Sitz des Ferrules rund um die Kapillare

SilTite™ Ferrules halten grossem Druck und hohen Temperaturen stand:

Kapillarsäulen ID	Temperatur	Maximaler Druck
0.1 - 0.32 mm	350 °C	275 bar



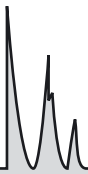
Starter Kit für Split/Splitlos Injektoren:

10 Stk. Ferrules
2 Stk. SilTite™ Ueberwurfmutter
2 Stk. SilTite™ Basisdichtungen

Kapillaren ID	Ferrule ID	Bestell Nr.	Preis (CHF)
0.1 - 0.25 mm	0.4 mm	F4-STF-AT3270	184.00
0.32 mm	0.5 mm	F4-STF-AT3271	176.00

entspricht einem Rabatt von 20 %

Preise: in CHF bei der angegebenen Menge; netto exkl. MWSt., Porto und Verpackung; keine weiteren Rabatte anwendbar Preisänderungen oder Irrtümer vorbehalten. Alle Produkte solange Vorrat. Angebote gültig bis 31.12.2004.



SPE Disk Kartuschen

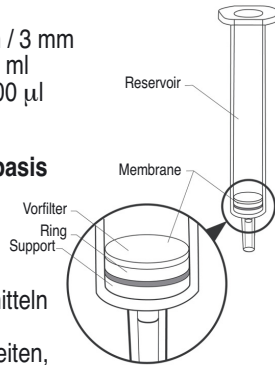
www.infochroma.ch/3m

Die Disk der Empore SPE Kartusche besteht aus Vorfilter und Membrane. Ein Dichtring fixiert die Disk am unteren Ende des Kartuschenkörpers.

Jede Kartusche hat einen patentierten Vorfilter aus Polypropylen mit abgestufter Dichte, das heisst, der Vorfilter wird mit jeder Schicht feinporiger.

Abmessung Standard Kartusche
 Kartuschengrösse: 7 mm / 3 mm
 Probenvolumen 50 µl - 2 ml
 Elutionsvolumen 200 - 400 µl
 Partikelgrösse 40 - 60 µl

Phase C18 Disk auf Kieselgelbasis
 zur Extraktion von semi- und nichtflüchtigen organischen Verbindungen aus: Wasserproben, Lebensmitteln, Extrakten, Bodenproben, physiologischen Flüssigkeiten, PAH, Pestiziden



Anwendung für „dreckige“ oder viskose Matrix; empfohlen für die meisten Anwendungen

Bestell Nr. F4-83M-4215(SD) CHF 545.00/150 Stk.
 entspricht einem Rabatt von 20 %

Dissolution Sinksers

www.infochroma.ch/dissolution

Um zu verhindern, dass die im Dissolution Vessel getestete Arzneiform mit abnehmender Dichte an die Oberfläche der Dissolution Lösung treibt, werden Kapsel- oder Spiral-Sinker eingesetzt.

Die Auswahl von Kapsel- oder Spiral-Sinker hängt vom Typ und der Grösse der Arzneiform ab. Um die Auflösungsrate nicht zu beeinträchtigen sollte der Sinker die Oberfläche der Arzneiform nicht mehr als nötig umschliessen.

PTFE beschichtete Spiral Sinker für den Einsatz in allen gängigen Dissolution Bädern:



ID x Länge: 9.4 x 25.4 mm
 für Kapsel Grössen: 4, 3, 2, 1, 0
 Draht Durchmesser: 1.27 mm
 Anzahl Spiralen: 8.5
 Gewicht: 2.05 g
F4-8720-SCS-02 CHF 564.00/6 Stk.

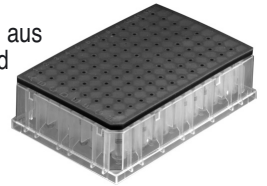


ID x Länge: 9.8 x 26.1 mm
 für Kapsel Grössen: 4, 3, 2, 1, 0
 Draht Durchmesser: 1.09 mm
 Anzahl Spiralen: 5
 Gewicht: 1.7 g
F4-8720-SCS-04 CHF 564.00/6 Stk.

WebSeal™ Matte für 96 Well Platte

www.infochroma.ch/wellplates

WebSeal™ sind PTFE beschichtete Matten aus Silikonelastomer zum schnellen, dichten und sauberen Verschliessen von Well Platten ohne Einsatz von Klebemitteln.



96 Webseal Matte mit runder Oeffnung aus blauem Silikon/PTFE
Bestell Nr. 8CWSM-2

CHF 111.00/5 Stk.
 entspricht einem Rabatt von 31 %

96 Well Platte 1 ml mit runder Oeffnung aus Polypropylen
Bestell Nr. F4-8CLS-219002

CHF 280.00/50 Stk.
 entspricht einem Rabatt von 22 %

HPLC: Probenaufgabe-Ventil

www.infochroma.ch/hplc

Säulenschaltventil: 1/16" Fitting, 0.25 mm Ports, 350 bar; 75° C



6 Ports



10 Ports



6 Ports



10 Ports

mit Mikroelektro Aktuator	F4-C2-1006EH	F4-C2-1000EP	F4-C2-1346EH	F4-C2-1340EP
CHF/Stk.	1824.00	1984.00	1984.00	2144.00

entspricht einem Rabatt von 20 %

Hinweis:

- Auch erhältlich mit Bohrung 0.4 mm und 0.15mm
- Auch mit 4 & 8 Anschlüssen erhältlich
- Alle Cheminert Ventile der C2-Serie sind auch erhältlich mit vertikalem Injektions-Anschluss
- auch manuell schaltbar erhältlich



GC: Gasprobeneinlass-Ventil

www.infochroma.ch/gc

Säulenschaltventil: 1/16" Fitting, 0.40 mm Ports, 30 bar, 220° C



6 Ports



10 Ports

mit Mikroelektro Aktuator	F4-EH4C6WE	F4-EH4C10WE
CHF/Stk.	1840.00	1920.00

entspricht einem Rabatt von 20 %



- Hinweis:**
- Auch mit 4 & 8 Anschlüssen erhältlich
 - Auch erhältlich als Injektor mit internem Probenvolumen (CI4WE**)

Preise: in CHF bei der angegebenen Menge; netto exkl. MWSt., Porto und Verpackung; keine weiteren Rabatte anwendbar Preisänderungen oder Irrtümer vorbehalten. Alle Produkte solange Vorrat. Angebote gültig bis 31.12.2004.