

## Methodenentwicklungs Kit für NP/RP- Schnelles Screening zu fairem Preis

Methodenentwicklung ist eine sehr zeitaufwendige Arbeit. Unsere Methodenentwicklungs Kits ermöglichen es in kurzer Zeit vier ausgewählte Phasen zu testen, welche aus unserem umfassenden Angebot an NP/RP Materialien von Column Engineering frei gewählt werden können.

**Die Lösung zum schnellen Screening zu fairem Preis.  
 4 Säulen, 50mm x 4.6mm, 3 $\mu$  oder 5 $\mu$ , freie Phasenwahl.**

Dieses Kit ist der erste Schritt der Methodenentwicklung. Durch die Kürze der Säule wird Zeit und Lösemittel gespart. Die Praxis zeigt, dass selbst schwierige Trennprobleme auf den kurzen Säulen zumindest eine Antrennung zeigen.

In einem zweiten Schritt wird mit angepasster Säulendimension die Methode fertig entwickelt.

### Wir bieten zwei Methodenentwicklungs Kits an:

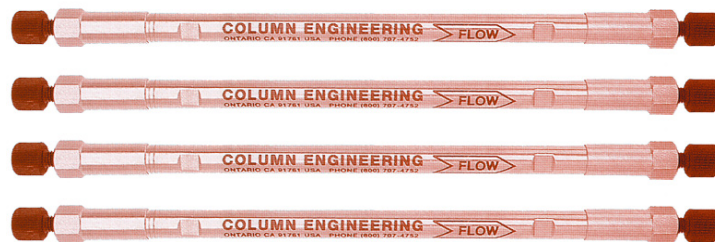
#### Methodenentwicklungs Kit 80CE-MEKit-3

4 HPLC Säulen  
 freie Phasenwahl  
 Partikelgrösse: 3  $\mu$ m  
 Abmessung: 50 mm x 4.6 mm  
 CHF 1245.00/Kit

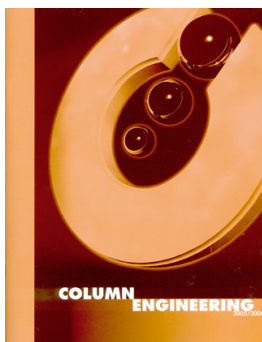
#### Methodenentwicklungs Kit 80CE-MEKit-5

4 HPLC Säulen, freie Phasenwahl  
 Partikelgrösse: 5  $\mu$ m  
 Abmessung: 50 mm x 4.6 mm  
 CHF 1145.00/Kit

### Beispiel einer entsprechenden Phasenwahl:



Matrix C18 AQ  
 Matrix C18  
 Reliasil C18  
 Prestige C18



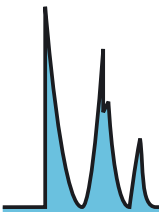
Column Engineering Katalog

**Column Engineering** ist eine Firma mit vielen Jahren Erfahrung bei der Produktion von Silica, dem Derivatisieren von Silica und dem Packen von Säulen. infochroma vertritt diese Produkte in der Schweiz.

Eine Vielzahl unterschiedlicher NP/RP Phasen mit unterschiedlichsten Selektivitäten garantieren einen schnellen Erfolg in der Chromatographie.

Ein Team von Spezialisten steht jederzeit für Fragen zur Verfügung.

Zum Standard Angebot gehören Phasen mit 3 $\mu$ , 5 $\mu$ , 10 $\mu$  und das Packen von Säulen von 300  $\mu$ m iD bis 50mm iD. Weitere Dimensionen können auf Anfrage produziert werden. Selbstverständlich ist auch Bulk Material erhältlich.



## Erhältliche Phasen

### Matrix

Hochreines Kieselgel  
In einem Hybrid Prozess hergestellt, welches durch die dichte Belegung sehr pH robust ist (2-9).  
Universell einsetzbar ideal auch zur Trennung basischer Substanzen.

Erhältlich als: C18  
C18 AQ (polares endcapping)  
C8  
NH2

### Prestige

B-Typ Kieselgel  
Sehr gut abgeschirmtes Silica durch doppeltes Endcapping, geringer Rückdruck durch eine enge Partikelgrößenverteilung.  
Universell einsetzbare Phase in höchster Qualität.

Erhältlich als: C18  
C8

### Monitor

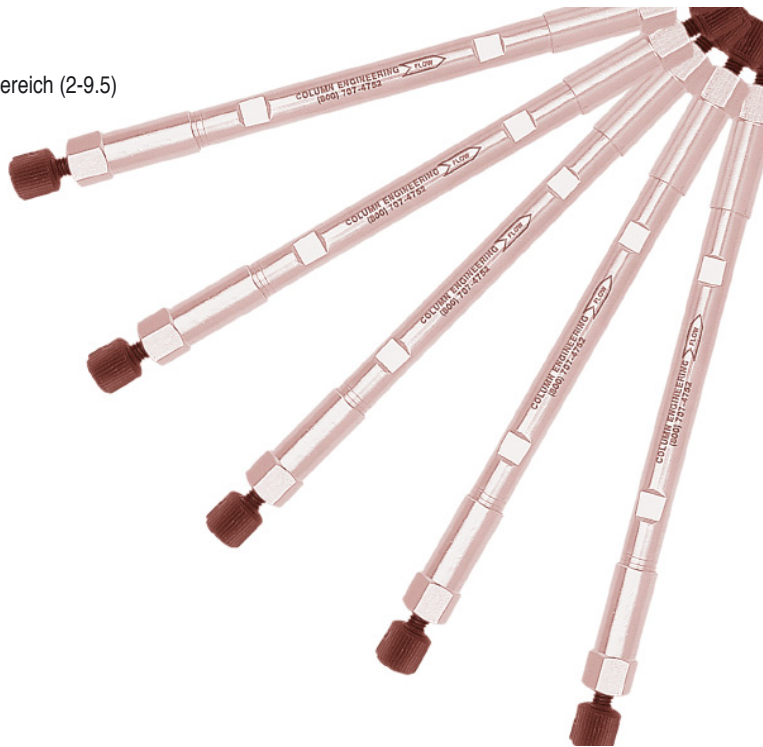
B- Typ Kieselgel  
Speziell entwickelt Phase für heikle Trennungen. Die Herstellung erfolgt in 2 Hydrolyseschritten mit hochreinen Reaktionsmittel. Die Partikelgrößenverteilungskurve ist sehr schmal, da Kleinstteile entfernt wurden. Daher hat diese Phase wenig Rückdruck, was ua zu Langlebigkeit der Säule führt.  
Monitor hat kaum Silanolaktivität und ist ideal zur Trennung von basischen und sauren Substanzen, Peptiden und Aminosäuren.

Erhältlich als: Silica  
C18  
C8

### Reliasil

Typ A Silica  
Universell einsetzbar, breiter pH Bereich (2-9.5)

Erhältlich als: Silica  
C1  
NH2  
Phenyl  
CN  
C8  
C18



### Weitere Materialien sind: (Preise auf Anfrage)

**Kromasil** Silica  
C4  
C8  
C18

**Nucleosil** NH2  
CN  
C8 (100A und 120A)  
C18  
C18 (100A und 120A)  
C4 (300A)  
C8 (300A)  
C18 (300A)

**Inertsil** Silica  
Phenyl  
C4  
C8  
ODS (C18)